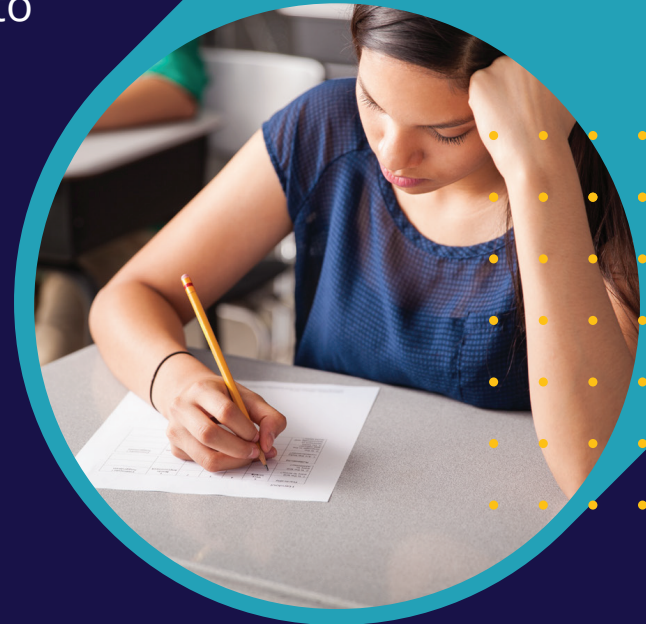


# ¿Qué es la encuesta SHARP?



La encuesta de Salud y Prevención de Riesgos de los Estudiantes (SHARP por sus siglas en inglés) es llevada a cabo por el Departamento de Salud y Servicios Humanos de Utah cada dos años. Se administra a los estudiantes de Utah del 6° al 12° grado. Es anónima y hace preguntas sobre la salud física, social, y mental; el uso de sustancias; conexiones sociales; demografía básica; comportamientos riesgosos o dañinos—y sobre qué es lo que protege a los niños y niñas contra estas cosas.

Aprenda más en [sharp.utah.gov](https://sharp.utah.gov).



# La encuesta SHARP

es **confidencial**, **voluntaria**, e **importante**.

La encuesta SHARP es confidencial y nada de lo que su hijo/a reporte puede ser vinculado con él/ella, o con su familia. La participación de su hijo/a en la encuesta es completamente voluntaria y requiere su permiso. La encuesta dura entre 30 y 45 minutos y las preguntas que recibirá su hijo/a dependerán del grado al que asista. La encuesta SHARP ha proporcionado información sobre las cosas que han afectado a nuestros niños y niñas durante más de 20 años. Ayuda a los padres y madres a saber sobre qué hablar con sus hijos e hijas. También ayuda para que las escuelas, los maestros, los padres, las madres, y los líderes de salud pública y comunitarios trabajen juntos para ayudar a los estudiantes de Utah. Su participación nos ayuda a detectar inquietudes crecientes, tales como el aumento en las necesidades de salud mental o el vapeo, y a elaborar soluciones efectivas.

Aprenda más en [sharp.utah.gov](https://sharp.utah.gov).